



SWAROVSKI


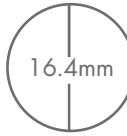



GRÁFICO DE TALLAS

Una guía de medidas de los anillos, pulseras y collares de Swarovski.

WWW.SWAROVSKI.COM

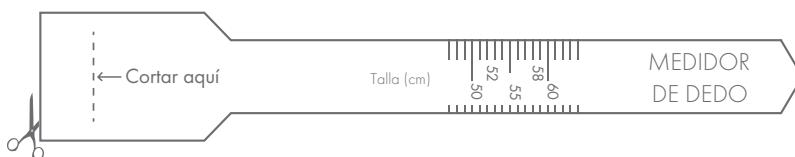
A. Medir un anillo existente

Imprima esta página en una hoja de papel de tamaño A4 y coloque el anillo sobre los círculos del gráfico hasta encontrar el que más se ajuste al diámetro interno de su anillo. Si su anillo está entre dos tallas, le recomendamos que pida la de mayor tamaño.

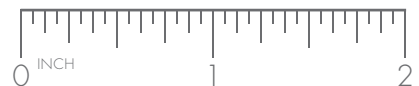
Tallas de Swarovski	50	52	55	58	60
Diámetro (mm)					
Diámetro interno (mm)	15.45 - 15.75	16.10 - 16.40	17 - 17.35	17.9 - 18.30	18.6 - 18.9
Europa	50	52	55	58	60
Reino Unido	J½ (15.6mm)	L (16.4mm)	N (17.18mm)	P (18mm) / Q (18.36mm)	R (18.76mm)
EE. UU. / Canadá	4¾ - 5/XS	6/S	7/M	8/L	9/XL
Australia	J	M	O	Q.5	R.5 - S
Japón	9	10 - 12	13 - 15	16 - 18	19 - 20
Corea	50 (XS /9-10)	52 (S /11-12)	55 (M /14-15)	58 (L /17-18)	60 (XL / 19-20)
Gran China	9	12	15	18	20

B. Medir el dedo

1. Imprima esta página en una hoja de papel de tamaño A4 y recorte el 'medidor de dedo' que aparece más abajo.
2. Recorte una ranura a lo largo de la línea de puntos e inserte el extremo con punta de flecha del medidor a través de la ranura.
3. Enrolle el medidor en su dedo, asegurándose de que las medidas permanezcan visibles.
4. Ajuste el medidor hasta situarlo en la parte más ancha del dedo.
5. Apriete el medidor hasta que se ajuste cómodamente a su dedo. Su talla de anillo será la que aparece junto a la ranura.



Puede verificar la exactitud de las medidas con las reglas de la derecha. Las hemos incluido tanto en centímetros como en pulgadas.

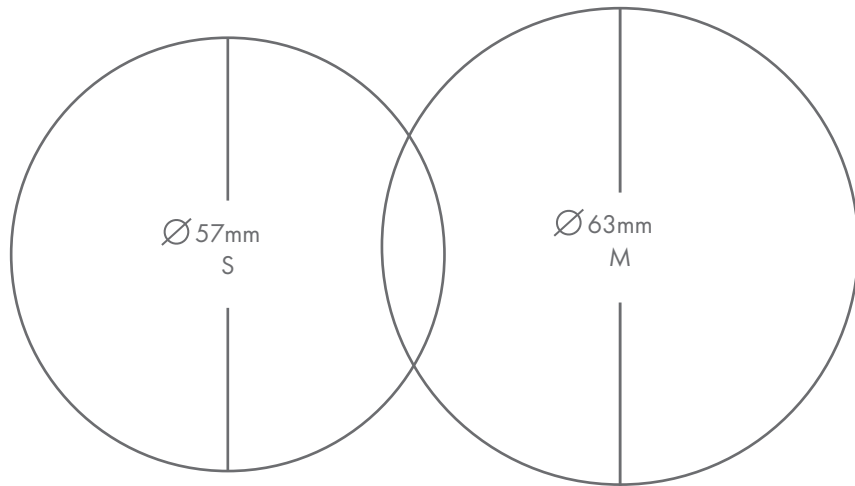




SWAROVSKI

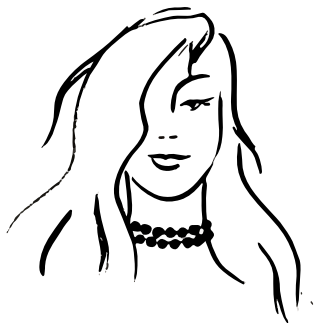
C. Medir una pulsera existente

Imprima esta página en una hoja de papel de tamaño A4 y coloque una de sus pulseras sobre el gráfico que mejor coincida con su diámetro interno. Si su pulsera está entre ambas tallas, le recomendamos que pida la de mayor tamaño.



D. Guía de largos de collar

Swarovski ha elaborado una serie de ilustraciones para mostrar una selección de looks en los que se destacan los distintos largos de collar. Estas ilustraciones se han diseñado para que pueda hacerse una mejor idea de cuál será el aspecto de su próxima pieza favorita. Para su referencia, la altura aproximada de la modelo es de 169 cm (5 ft 5 in).



ca. 30 - 33 cm / 12 - 13 inches



ca. 35 - 42 cm / 14 - 16 inches



ca. 43 - 50 cm / 17 - 19 inches



ca. 50 - 62 cm / 20 - 24 inches



ca. 70 - 90 cm / 28 - 34 inches



over 115 cm / over 45 inches